

Estudio de Incorporación a la Vida Laboral

PROMOCIÓN UNIVERSITARIA DE GRADO DE

2006

Comunidad Autónoma del País Vasco

PRINCIPALES RESULTADOS	Páginas
Apartado I. Descripción	
Tabla I. Descripción de la Titulación (volumen de alumnado, % de mujeres, edad, nota media...)	2
Tabla II. Datos relativos a la inserción laboral	2
Apartado II. Empleo	
Tabla III. Datos relacionados con el empleo de las personas ocupadas	4
Apartado III. Competencias	
Tabla IV. Competencias: Valoración del nivel de formación de las competencias adquiridas y de su utilidad en el trabajo.	8
Apartado IV. Satisfacción con la Universidad	
Tabla V. Valoración de la Universidad	9
Tabla VI. Sugerencias realizadas a la Universidad	10

Promoción de Grado egresada el año 2006 en las tres universidades del País Vasco: Universidad de Deusto (UD), Universidad de Mondragón (MU) y Universidad del País Vasco (UPV/EHU). Los datos del este estudio fueron obtenidos mediante entrevista telefónica personal (CATI), entre Noviembre de 2009 y Enero de 2010. Resultados en base a las respuestas directas, sin ponderar.

Tabla I. Descripción de la Promoción (volumen de alumnado, % de mujeres, edad, nota media...)

DESCRIPCION	Promoción	2006
Nº DE PERSONAS EGRESADAS		10.805
% Mujeres (sobre total)		59%
Edad media (al finalizar carrera)		25,1
% Cursa carrera en euskera		34%
Duración media carrera (años)		4,8
Nota media de carrera		6,8
Año de entrevista		2009-IV
TOTAL RESPUESTAS OBTENIDAS		8.375
		77,5%
Mujeres entrevistadas		4.996
Hombres entrevistados		3.379

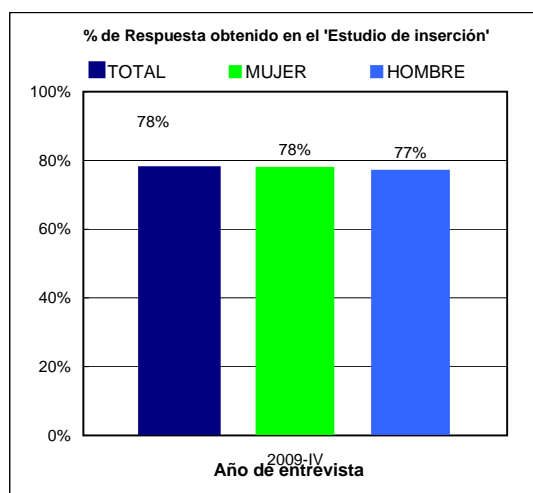
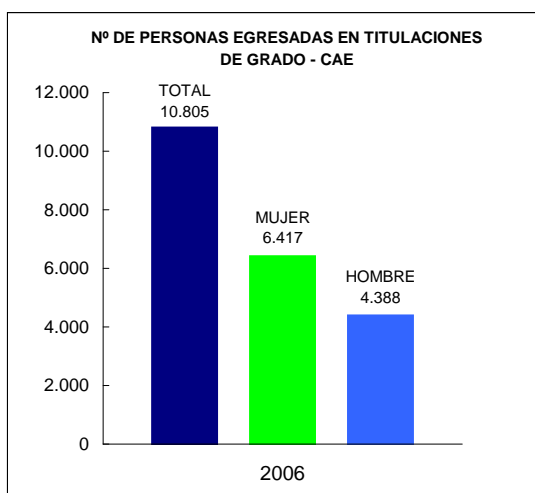
Tabla II. Principales indicadores de inserción laboral.

	Año de entrevista	2009-IV
INSERCIÓN LABORAL	Promoción	2006
Tasa de Actividad		92,6%
Tasa Empleo		80,2%
Tasa de Paro		13,4%
Tiempo entre fin carrera y 1.er empleo (media meses)		7
Tiempo de búsqueda 1.er empleo (media meses)		3
% Pobl.Activa con experiencia laboral		94%
Canales de inserción al empleo		
Entorno social (familia, amigos, red personal y profesional...)		20%
Autocandidatura (presentaciones y envío CV a empresas, anuncios prensa)		24%
Internet		16%
Oposiciones y Bolsas de empleo público		14%
Universidad, prácticas en empresa		16%
Autoempleo		3%
MUJERES	Promoción	2006
Tasa de Actividad		93,1%
Tasa Empleo		81,6%
Tasa de Paro		12,3%
Tiempo entre fin carrera y 1.er empleo (media meses)		7
Tiempo de búsqueda 1.er empleo (media meses)		4
% Pobl. Activa femenina con experiencia laboral		95%
HOMBRES	Promoción	2006
Tasa de Actividad		91,9%
Tasa Empleo		78,0%
Tasa de Paro		15,0%
Tiempo entre fin carrera y 1.er empleo (media meses)		6
Tiempo de búsqueda 1.er empleo (media meses)		3
% Pobl. Activa masculina con experiencia laboral		93%

TASA DE ACTIVIDAD: % de personas que aportan un trabajo y las que carecen de empleo, pero lo buscan y están disponibles para incorporarse al mismo, sobre el total (de respuestas). Las personas activas se componen de personas Ocupadas y Paradas.

TASA DE EMPLEO: % de personas que tienen un empleo remunerado o ejercen actividad independiente, sobre el total (de respuestas).

TASA DE PARO: % de personas que no tienen un empleo remunerado, están buscando empleo y disponibles para trabajar, sobre el total de P.Activas.



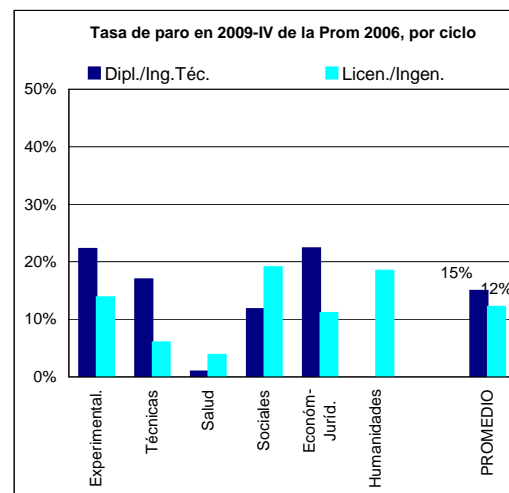
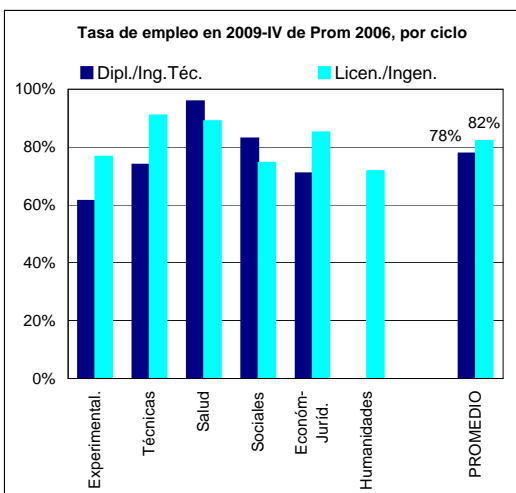
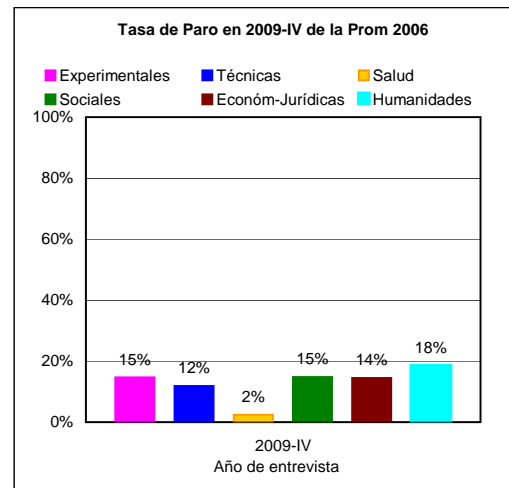
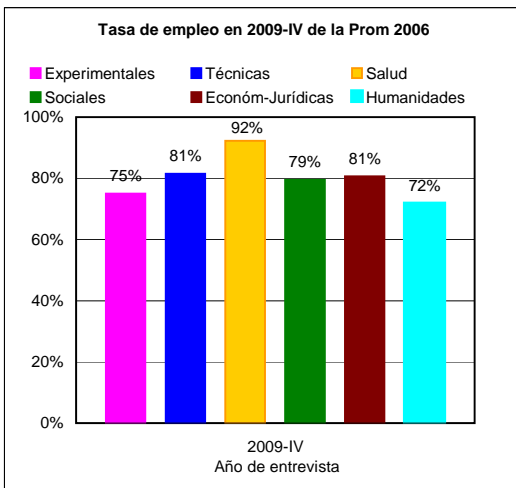
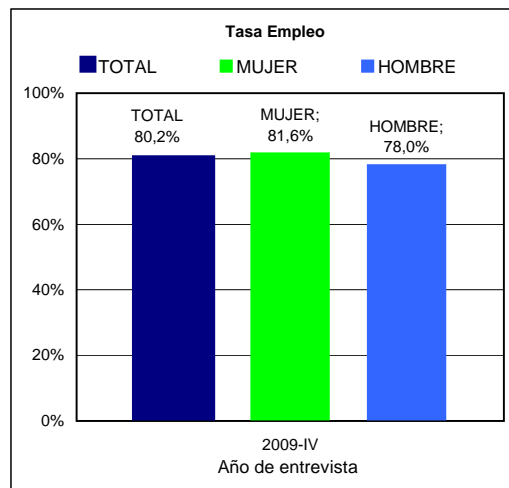
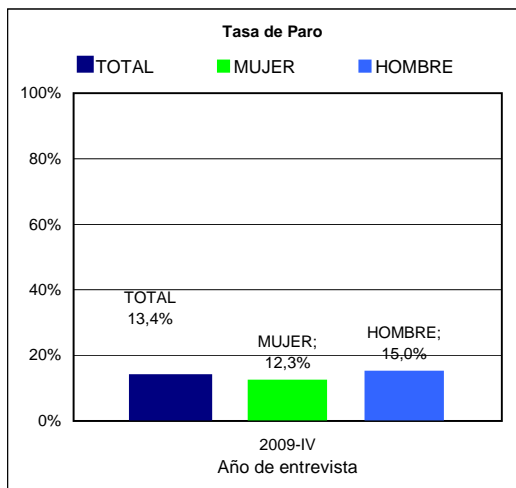
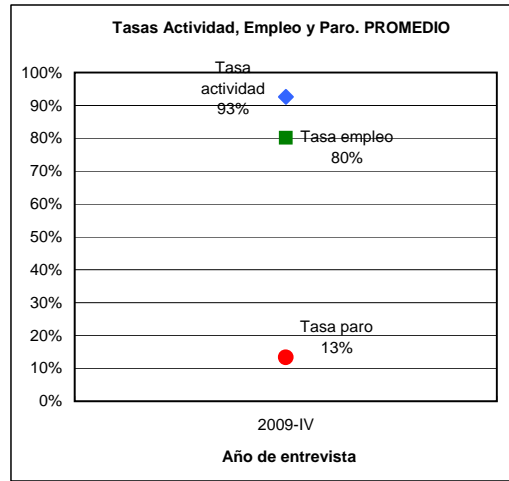
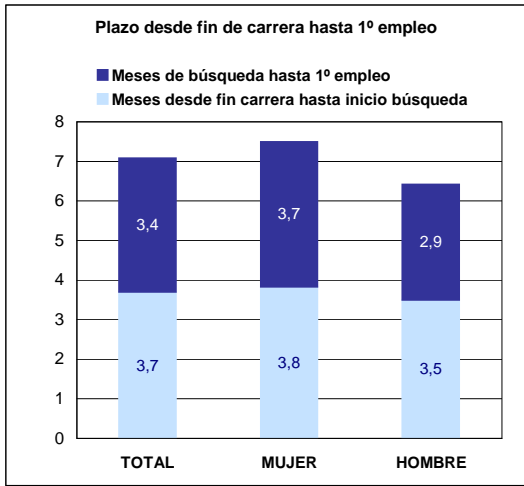


Tabla III. Datos relacionados con el empleo de las personas ocupadas.

Situación en el año (de entrevista)	Promoción	2005-I	2005-IV	2006-IV	2007-IV	2008-IV	2009-IV
EMPLEO (TOTAL)	Promoción	2001	2002	2003	2004	2005	2006
1. Empleo encajado (dirección, téc. univers. y téc.de apoyo)		89%
2. Se requiere nivel de formación universitaria		85%
3. Funciones nivel universitario		80%
4. Relacionado con estudios (bastante o mucho)		80%
5. Salario medio neto mensual (a jornada completa)		1.580 €
6. Jornada reducida		11,2%
7. Empleo estable /Total empleo		55%
8. Pobl.Asalariada fija / Total Pobl. Asalariada		52%
9. Pobl.Ocupada No asalariada / Total Pobl. Ocupada		6,1%
10. Satisfacción con empleo (punt. media en escala 1 -8)							
Funciones realizadas		6,5
Posibilidades de promoción		5,7
Sueldo		5,6
Estabilidad laboral (o perspectivas de)		6,0
Satisfacción global con empleo		6,2
TOTAL POBL. OCUPADA (estimación)		8.663
EMPLEO MUJERES	Promoción	2001	2002	2003	2004	2005	2006
1. Empleo encajado (dirección, téc. univers. y téc.de apoyo)		87%
2. Se requiere nivel de formación universitaria		84%
3. Funciones nivel universitario		79%
4. Relacionado con estudios (bastante o mucho)		80%
5. Salario medio neto mensual (a jornada completa)		1.535 €
6. Jornada reducida		14,5%
7. Empleo estable /Total empleo		49%
8. Pobl.Asalariada fija / Total Pobl. Asalariada		47%
9. Pobl.Ocupada No asalariada / Total Pobl. Ocupada		5,5%
10. Satisfacción con empleo (punt. media en escala 1 -8)							
Funciones realizadas		6,6
Posibilidades de promoción		5,7
Sueldo		5,7
Estabilidad laboral (o perspectivas de)		6,0
Satisfacción global con empleo		6,2
MUJERES OCUPADAS (estimación)		5.238

1. EMPLEO ENCAJADO: % de Personas Ocupadas con empleo asociado a nivel de formación terciaria (universitaria o profesional de grado superior). Incluye los puestos clasificados bajo los epígrafes de la CNO-94: 1. Dirección y gerencia de empresas, 2. Profesionales científicos e intelectuales asociados a titulación universitaria y 3. Técnicos y Profesionales de apoyo.
2. REQUISITO DE FORMACIÓN UNIVERSITARIA: % de Personas Ocupadas cuyo empleo requería nivel de estudios universitarios para acceder al mismo.
3. FUNCIONES UNIVERSITARIAS: % de Personas Ocupadas en puestos con funciones propias de nivel universitario (o asimilables en gran parte), con independencia del nivel de estudios requerido para acceder al mismo.
4. RELACIONADO CON SUS ESTUDIOS: % de Personas Ocupadas que opinan que su trabajo tiene BASTANTE o MUCHA relación con sus estudios universitarios.
5. SALARIO MEDIO: neto mensual (calculado a 14 pagas) en empleos a jornada completa.
7. EMPLEO ESTABLE: % de P. Ocupadas por cuenta propia (autónomo o empleador/a), por cuenta ajena con contrato indefinido (o asimil.) o socio cooperativista.
9. POBLACIÓN OCUPADA NO ASALARIADA: % de P. Ocupadas como Empleador/a, Autónomo/a, con contrato mercantil o Socio Cooperativista.

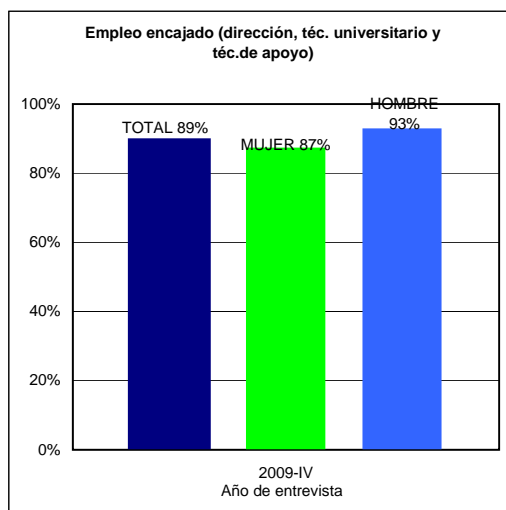
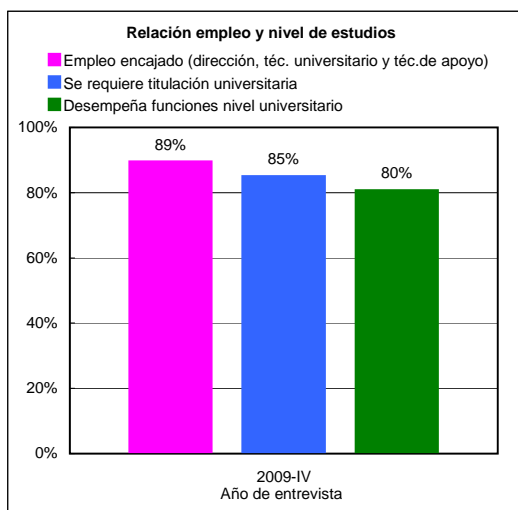
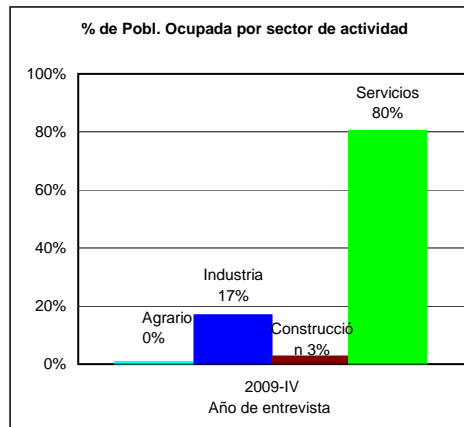
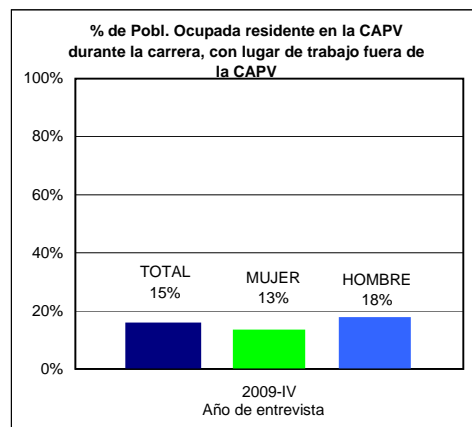
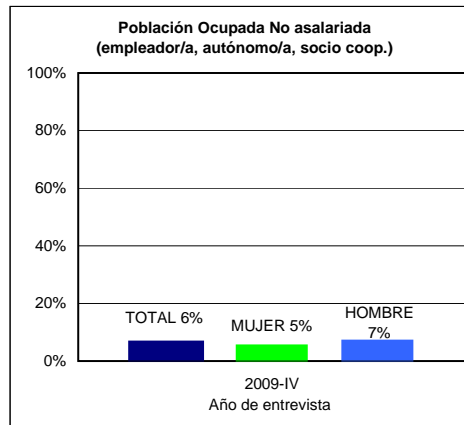
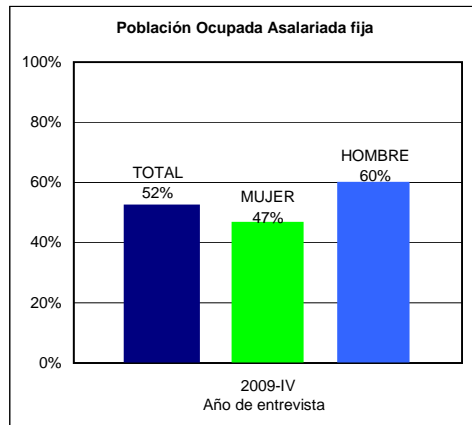
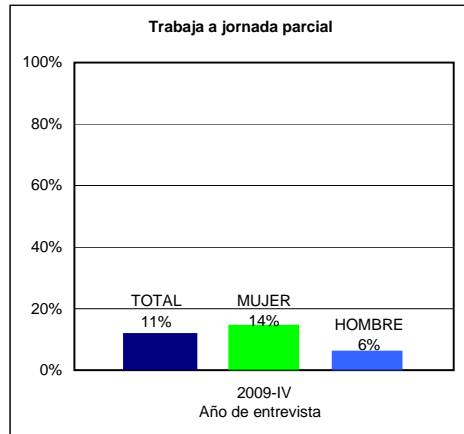
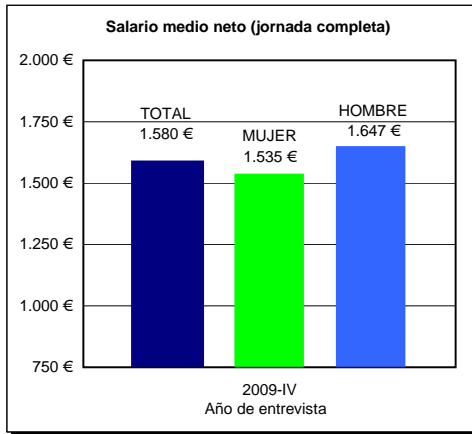
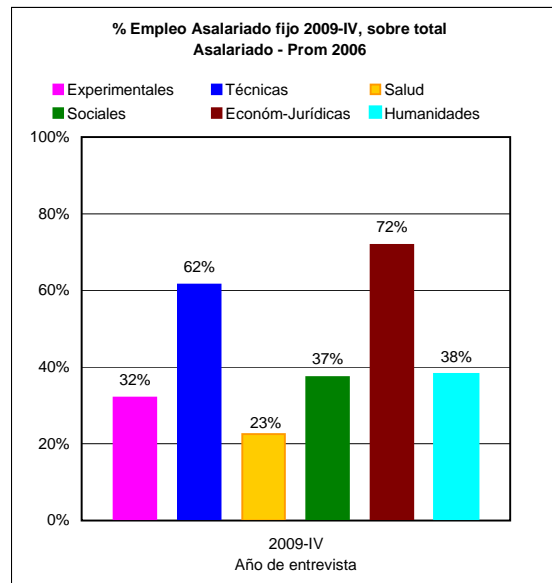
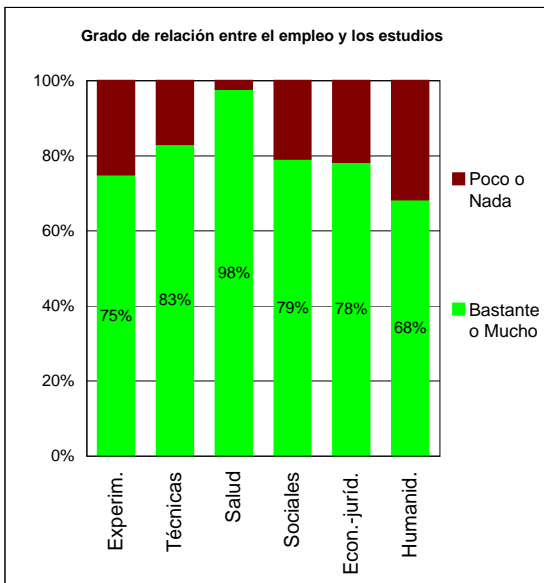
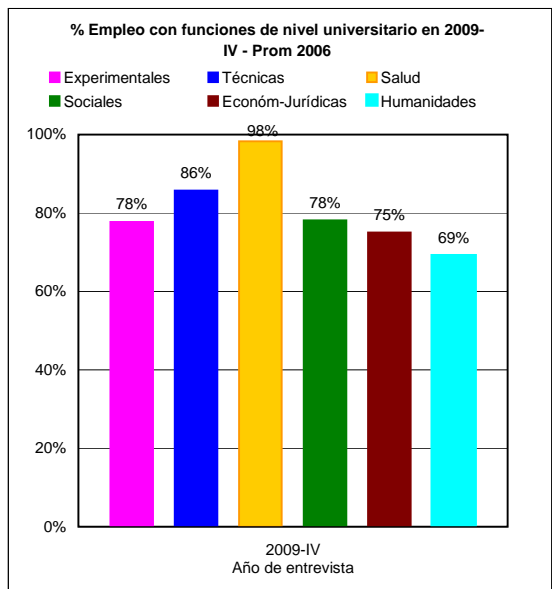
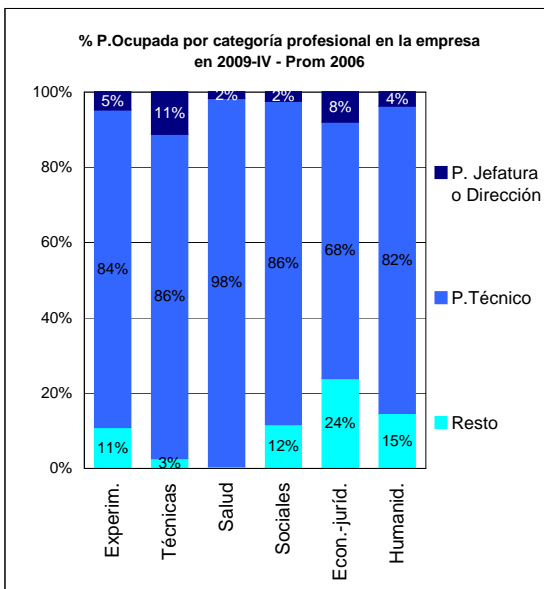
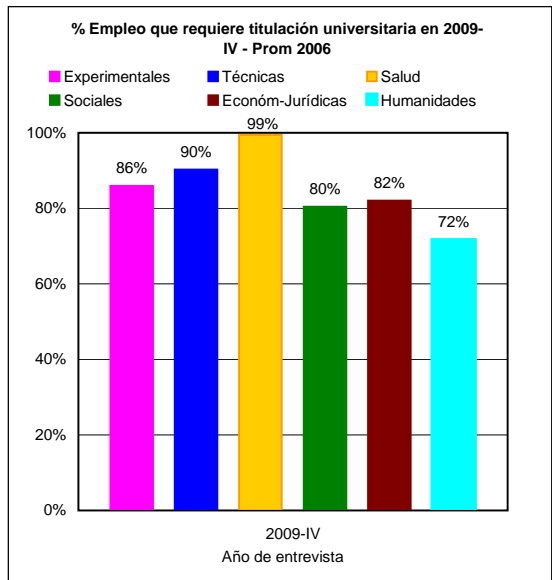
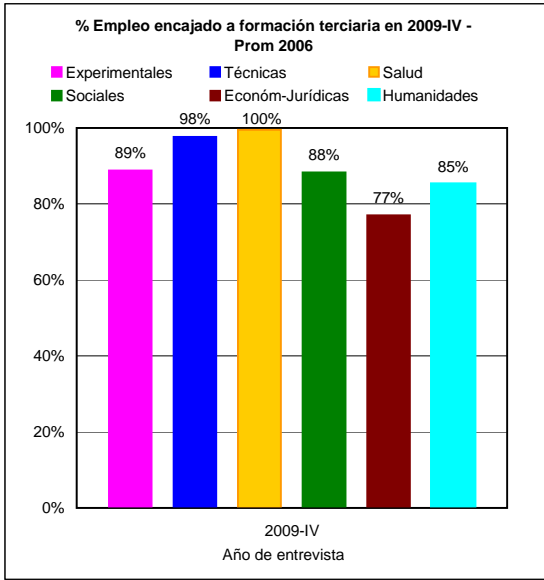


Tabla III. (Cont.) Otros datos sobre el empleo de las personas ocupadas.

Situación en el año (de entrevista)	2005-I	2005-IV	2006-IV	2007-IV	2008-IV	2009-IV
OTROS DATOS RELACIONADOS Promoción	2001	2002	2003	2004	2005	2006
Sector actividad de la empresa						
Agrario	0,1%
Industria	16,9%
Construcción	2,6%
Servicios	80,3%
Titularidad de la empresa						
Pública	21,4%
Privada Nacional	50,5%
Privada Multinacional	19,9%
Cooperativa	3,7%
Pobl. Ocupada según lugar de residencia durante la carrera y lugar de trabajo actual (dentro /fuera de la CAPV)						
ESTABLE: Residencia y lugar de trabajo en la CAPV	79,3%
SALE: Reside en la CAPV y lugar de trabajo fuera	13,9%
ENTRA: Residía fuera y lugar de trabajo en la CAPV	1,3%
Pobl. Ocupada de la CAE que ha trasladado su residencia fuera de la misma por motivos de trabajo						
A otro país	2,8%
A otra Comunidad Autónoma	9,4%





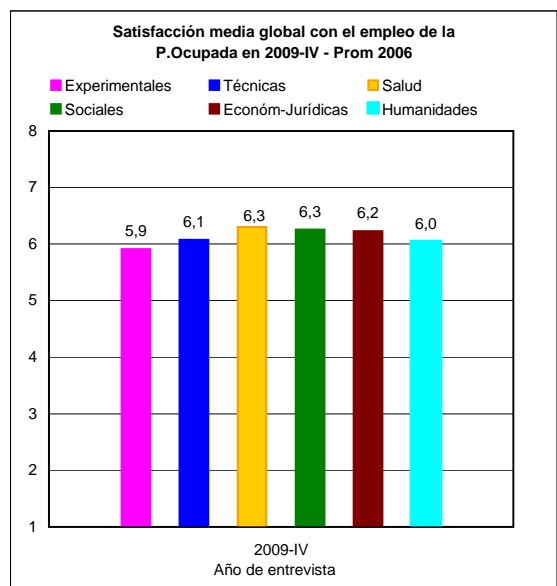
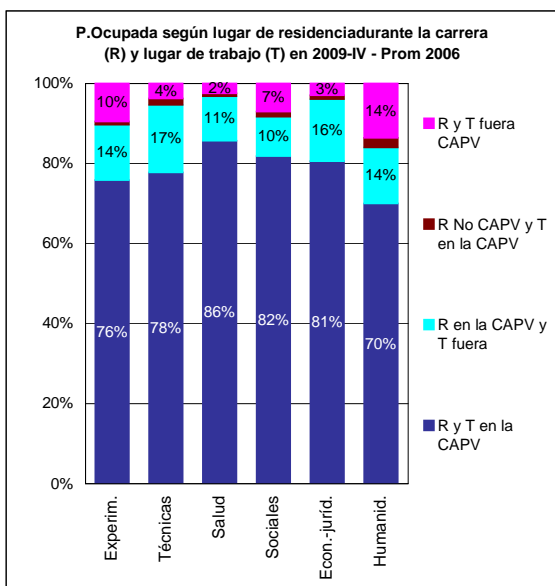
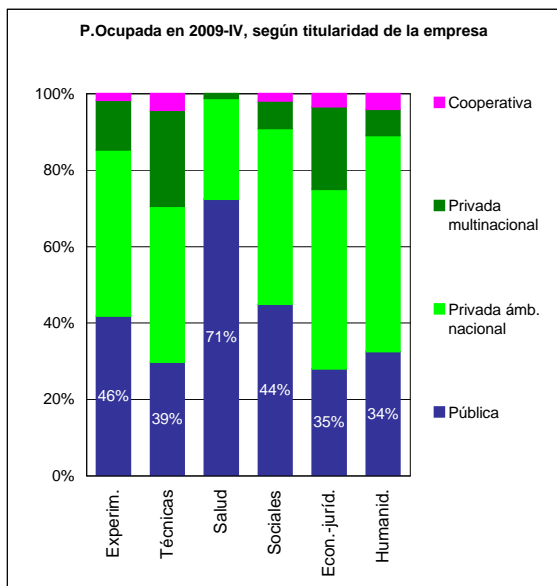
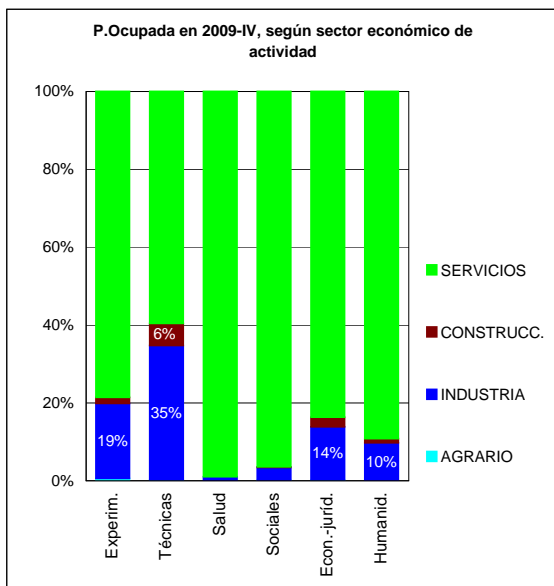
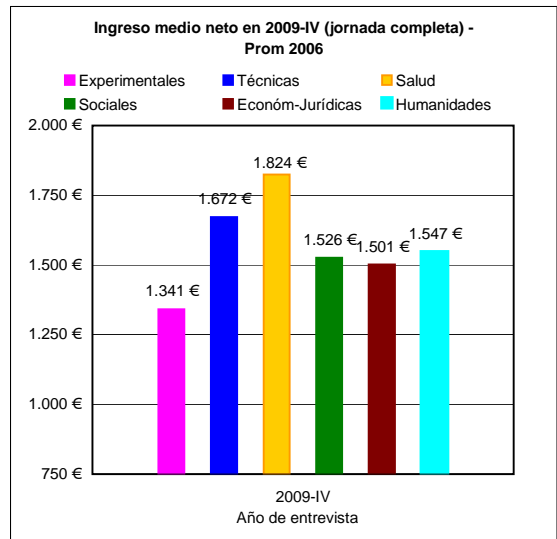
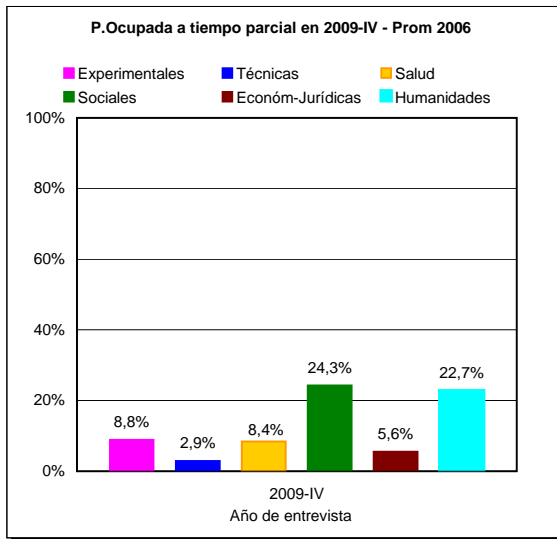


Tabla V. Competencias: Valoración del nivel de formación de las competencias adquiridas y de su utilidad en el trabajo

COMPETENCIAS (punt. media en escala 1 a 8)	Promoción					Promoción				
	2002	2003	2004	2005	2006	2002	2003	2004	2005	2006
	FORMACIÓN ADQUIRIDA					UTILIDAD PARA EL PUESTO				
FORMACIÓN BÁSICA										
Formación teórica	6,0	5,1
Formación práctica en la universidad	4,7	5,2
Prácticas en empresa (in situ, prácticum,...)	5,8	5,7
EXPRESIÓN Y RELACIÓN										
Expresión escrita	5,2	5,8
Expresión oral	5,0	6,1
Trabajo en equipo	5,8	6,4
Liderazgo, conducción y coordinación equipos	5,7	5,6
PENSAMIENTO										
Toma de decisiones	5,0	6,3
Pensamiento crítico (capacidad de análisis, síntesis...)	5,3	6,1
Creatividad, innovación	4,9	5,8
INSTRUMENTALES										
Gestión de tiempos y recursos, planificación	5,1	6,2
Habilidad en gestión de documentación	5,3	6,1
Idiomas extranjeros	3,4	4,7
Informática	4,4	5,9
TOTAL ENTREVISTAS	7.498	5.611

NOTA: En el apartado de UTILIDAD PARA EL PUESTO sólo se recoge la opinión de las personas que manifestaron tener un empleo con requisito de formación universitaria o funciones asimilables a nivel universitario.

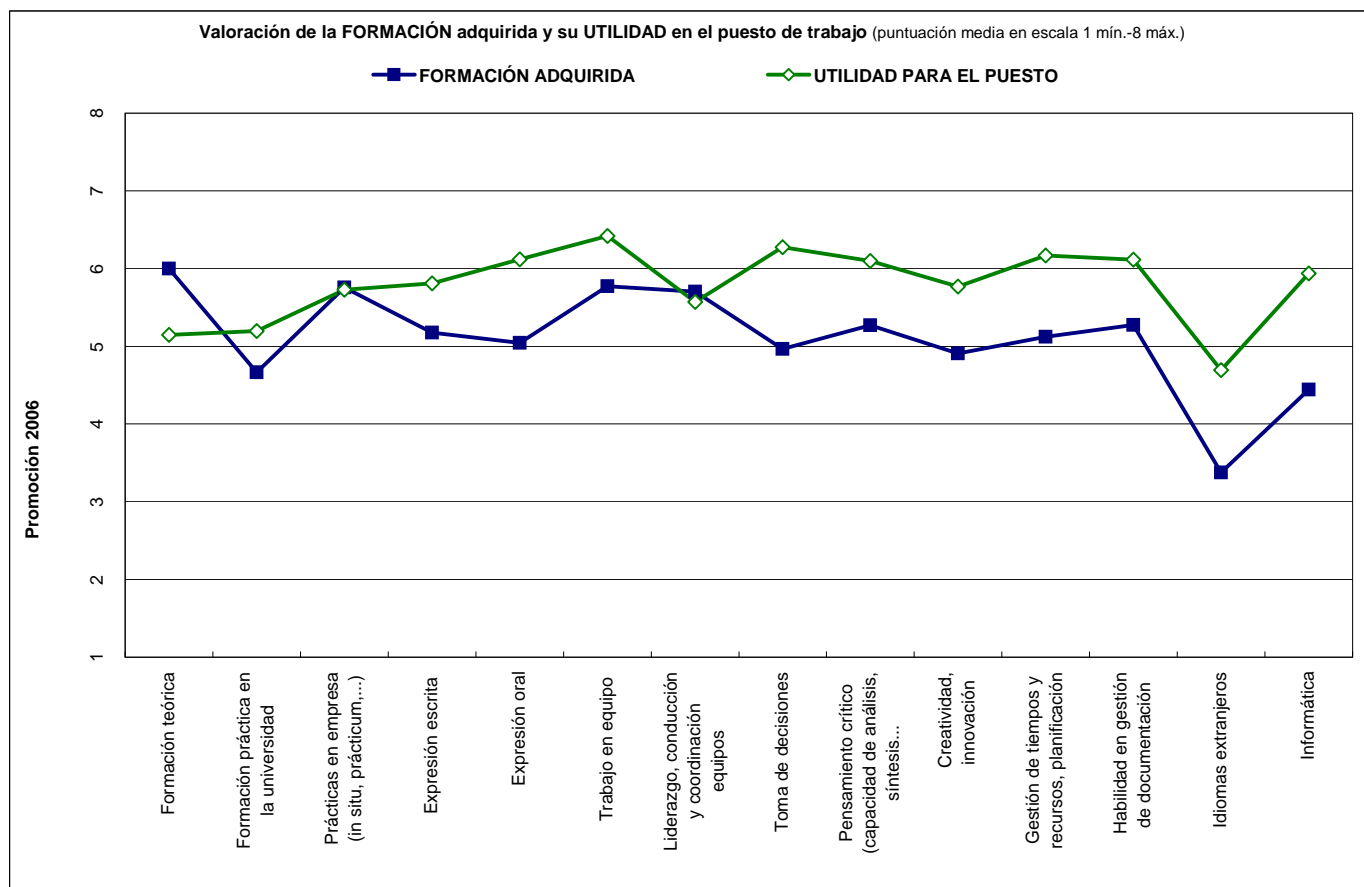


Tabla VI. Valoración de la Universidad.

SATISFACCIÓN (puntuación media en escala 1 a 8)	2001	2002	2003	2004	2005	2006
PROFESORADO						
Capacidad pedagógica	5,8
Conocimientos profesorado	6,3
Accesibilidad	6,0
ENSEÑANZA						
Formación teórica	6,0
Formación práctica (en la universidad)	4,7
Prácticas "in situ", en empresa	5,8
Política lingüística (oferta euskera-castellano)	5,2
Útil para adquirir preparación científico-humanística	5,3
Útil para encontrar un trabajo	5,4
INSTALACIONES Y EQUIPAMIENTO						
Aulas prácticas y laboratorios	5,3
Salas informática	5,2
Bibliotecas y Salas de estudio	5,9
Accesos y Transporte	5,6
Cafetería y Comedor	5,2
OTROS SERVICIOS						
Servicio de administración universitaria	5,4
Otros servicios (Deportes, SOU, aloj..)	5,2
OTROS ASPECTOS DE LA ENSEÑANZA (% que está de acuerdo con el contenido de cada enunciado)						
El plan estudios permite acabar en tiempo estipulado	82%
Exceso de alumnos por aula	23%
Ha necesitado apoyo externo (academias, etc.)	42%
Baja relación entre los estudios y los conocimientos demandados en el mercado laboral	22%
TOTAL ENTREVISTAS	7.466

NOTA: 2001 CAMBIO METODOLÓGICO. En las tres primeras promociones se utilizó una escala de valoración de 1 a 4 puntos, mientras que a partir de la promoción de 2001 fue de 1 a 8 puntos. Para el cálculo de medias, se ha multiplicado por 2 la puntuación dada en las promociones de 1998, 1999 y 2000. El enunciado referido a la 'Formación práctica' varía en la promoción 2004, para diferenciar más claramente las clases prácticas en la universidad de las prácticas en empresa, practicum, in situ, etc.

Realiza la valoración el total de alumnado que responde a la entrevista, sea cual sea su situación laboral o su empleo.

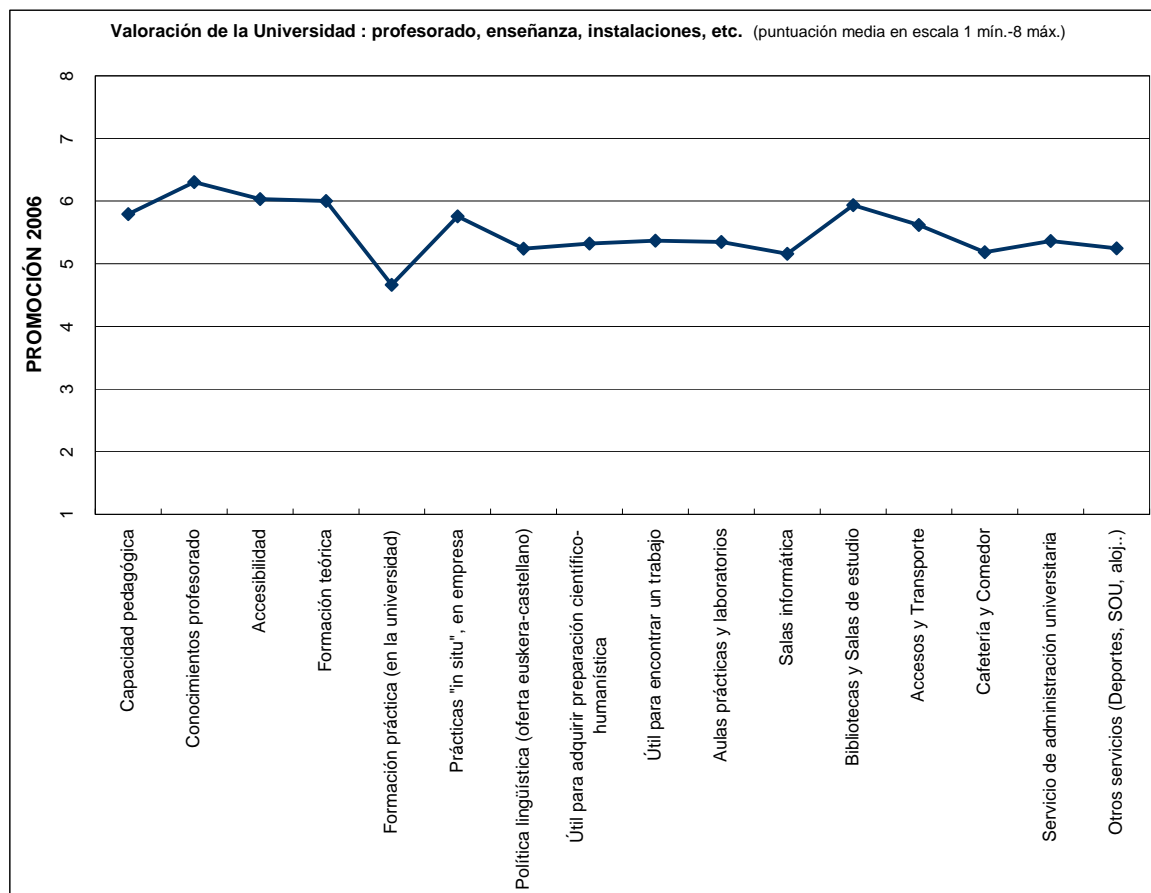


Tabla VII. Sugerencias realizadas por las últimas promociones de esta Titulación. Respuesta

	2006	
	Recuento	% colum.
Mayor relación contenidos con realidad profesional	1.062	14,2%
Más prácticas en empresa	1.229	16,4%
Mayor calidad de las prácticas en empresa	137	1,8%
Clases más prácticas (en la Universidad)	1.351	18,0%
Mayor relación universidad - empresa	249	3,3%
Más becas y práct. en extranjero/ Erasmus	60	0,8%
Más profesorado con exper. profesional en empresas	98	1,3%
Subtotal RELACION FORMACIÓN M.LABORAL	2.373	31,6%
Información y orient. profesional (previa, en y post carrera)	225	3,0%
Intermediación laboral, bolsa de empleo, web	133	1,8%
Seguimiento ex-alumnos/ Asoc. Antiguos Alumnos	45	0,6%
Subtotal SERV. ORIENTACIÓN Y EMPLEO	328	4,4%
Potenciar/ ampliar oferta en euskera	284	3,8%
Elevar calidad de la enseñanza en euskera	122	1,6%
Obtener homologación título EGA al finalizar carrera	22	0,3%
Subtotal EUSKERA	340	4,5%
Mejora planes de estudio	121	1,6%
Información sobre proceso Bolonia/ Estabilizar planes estudio	44	0,6%
Cuestionamiento créditos libre elección y sist. homolog.	12	0,2%
Mayor oferta especialidades/ Mayor especialización	77	1,0%
Mayor oferta de asignaturas optativas	38	0,5%
Ampliar oferta de form. continua, masters, postgrado	34	0,5%
Más idiomas extranjeros	595	7,9%
Formación en gestión (de proyectos/ empresa)	16	0,2%
Habil. transversales (t.equipo, hablar público, lider)	104	1,4%
Formar para docencia: expresión, control gº, motivac.	18	0,2%
Fomento investigación y desarrollo	13	0,2%
Mantener la carrera/ Ampliar duración/ Ofertar licenc.	23	0,3%
Acortar duración carrera	7	0,1%
Subtotal PLAN ESTUDIOS Y OF.ACADÉMICA	955	12,7%
Calidad del profesorado muy desigual	123	1,6%
Profesorado: más calidad, actual, etc.	313	4,2%
Profesorado: más accesible e implicado/ más control	192	2,6%
Cambio/ mejora pedagogía/ Mayor partic. alumnado	149	2,0%
Más tutoría y seguimiento de prácticas y proyectos	44	0,6%
Actualización de temarios y contenidos	152	2,0%
Mayor coord. entre Profesores, Dptos. o Centros	17	0,2%
Aumentar nivel de exigencia de la carrera	34	0,5%
Menos nivel exigencia / Menos presión y control	11	0,1%
Subtotal PROFESORADO Y DOCENCIA	705	9,4%
Más informática, NTIC, más salas, horario...	180	2,4%
Aplicaciones informáticas específicas de su área	164	2,2%
Mejorar la web/ Enseñanza y gestiones admts. vía web	7	0,1%
Mejora infraestructura y accesos/ Bonos transporte	191	2,5%
Más instalaciones deportivas, zonas verdes	21	0,3%
Mejora de las instalaciones/ su mantenimiento	66	0,9%
Más recursos técnicos, económicos y humanos	34	0,5%
Mayor dotación laborats., máquinas, instrum. etc.	59	0,8%
Mayor dotación bibliotecas, ampliación horario	40	0,5%
Mejora servicio Secretaría / Atención Alumnado	67	0,9%
Instalar comedor/ Mejora comedor o cafetería	39	0,5%
Subtotal INSTALACIONES Y EQUIPAMIENTO	656	8,7%
Oferta cursos en fin de semana, verano	3	0,0%
Mejorar la distribución geog. de oferta académica	7	0,1%
Menor saturación aulas/ Implantar núms. clausus	46	0,6%
Eliminar números clausus/ Ampliar nº plazas	8	0,1%
Mejorar distribución horaria de clases/ evitar solapamiento	8	0,1%
Facilitar estudios y trabajo (apuntes, horario)	33	0,4%
Incrementar becas, abaratar precios	43	0,6%
Mejor organización, menos burocracia, otros gestión	23	0,3%
Más disciplina/ Menos politización	6	0,1%
Mejora de la imagen de la universidad	12	0,2%
Fomentar vida extra académica/ Campus	6	0,1%
Subtotal ORGANIZACIÓN INTERNA	180	2,4%
La universidad/ la carrera no vale para nada	20	0,3%
Valoración muy positiva	125	1,7%
Falta salida profesional/ Poco reconocimiento	67	0,9%
Mejora cond. laborales de profesorado e investig.	9	0,1%
Encuesta, cuestionario	79	1,1%
Otras	127	1,7%
Subtotal OTRAS	417	5,6%
No hace ninguna sugerencia	3.682	49,1%
TOTAL RESPONDE (n)	7.504	100,0%
(% que responde sobre Total Egresado)	69%	
TOTAL EGRESADO	10.805	