

Enpleguaren

Azoka 2003
Feria de Empleo

LANBIDE,
SERVICIO VASCO DE EMPLEO



aurrera doan **herria**

un país en marcha

EUSKO JAURLARITZA

GOBIERNO VASCO

JUSTIZIA, LAN ETA GIZARTE
SEGURANTZA SAILA

DEPARTAMENTO DE JUSTICIA,
EMPLEO Y SEGURIDAD SOCIAL



Contenido

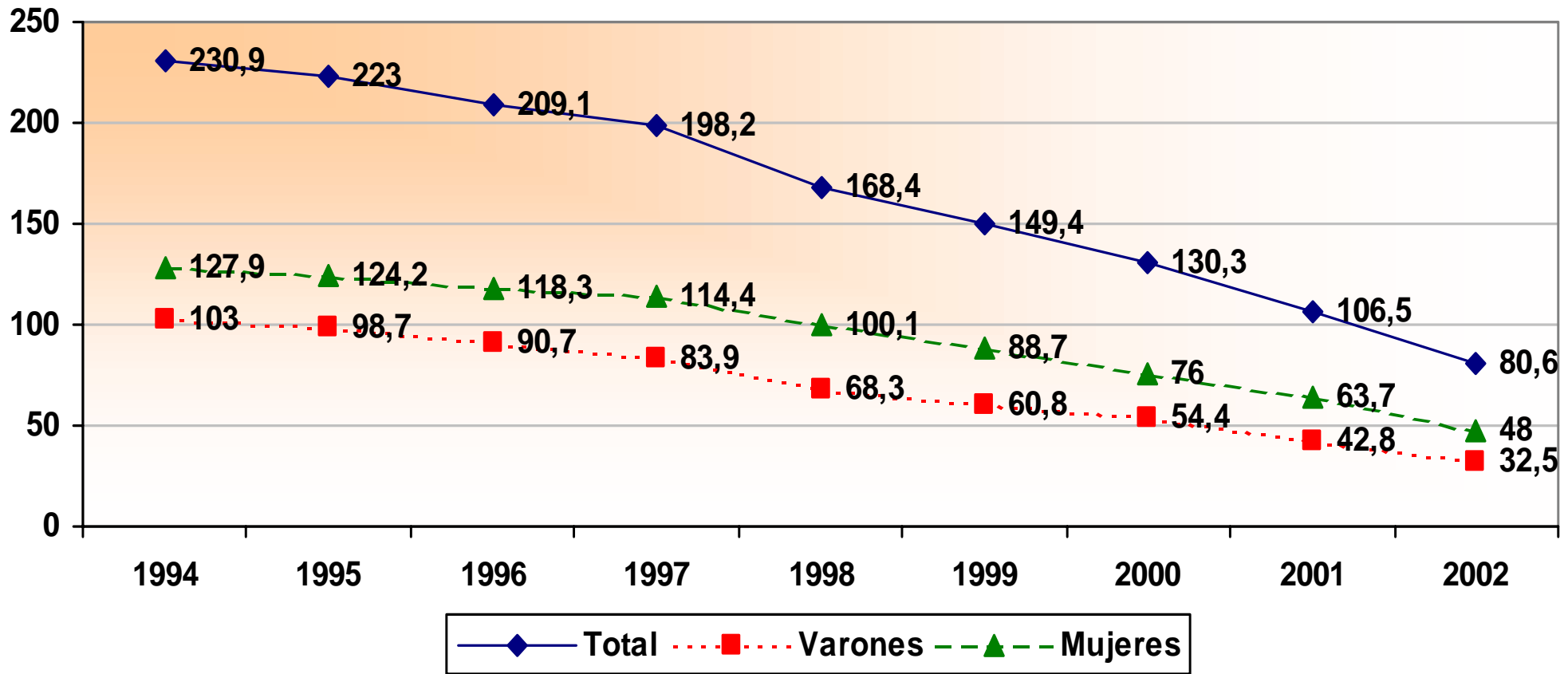
- 1 Contexto
- 2 Líneas maestras
- 3 LANBIDE
- 4 Otras actuaciones
- 5 Conclusiones

1 Contexto

- **Datos básicos**
- **Diagnóstico**
- **Modelo de intervención**

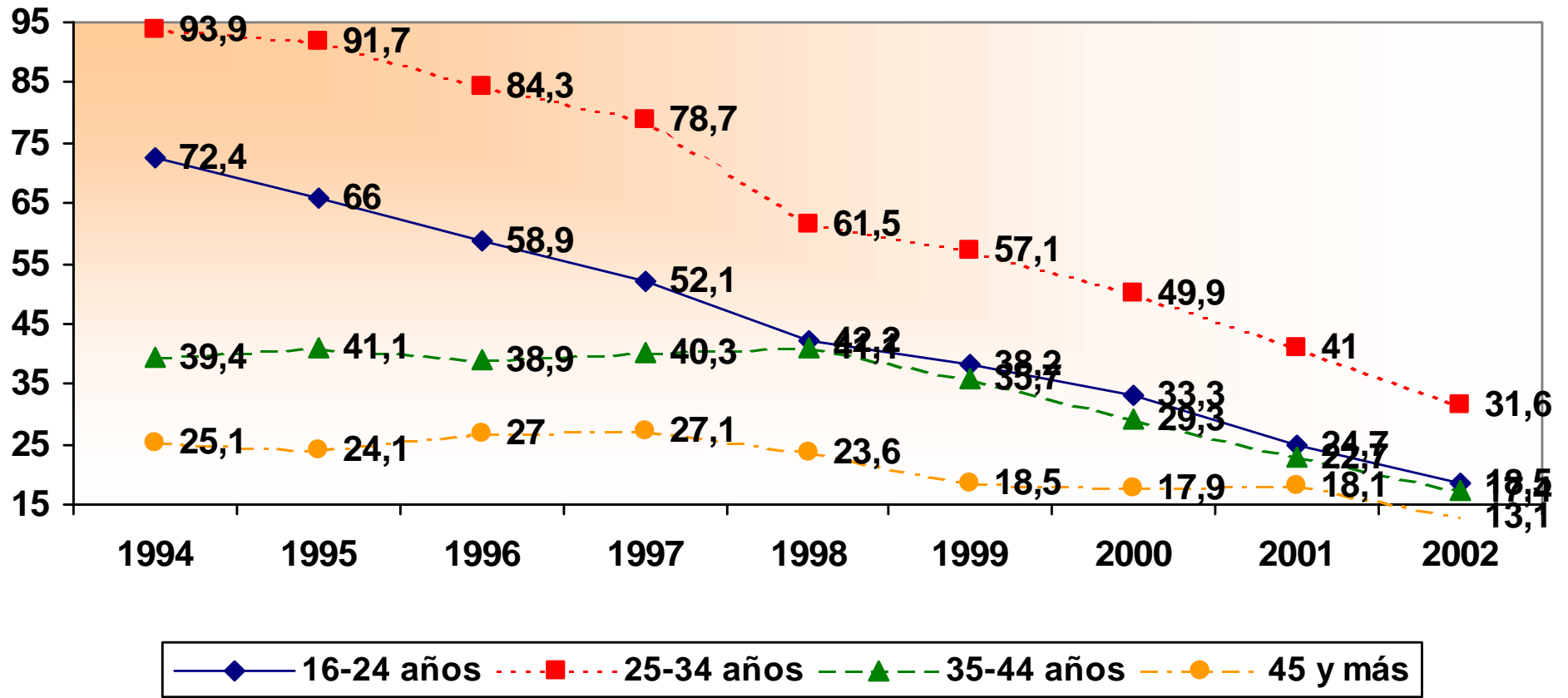
1 Contexto

Datos Básicos



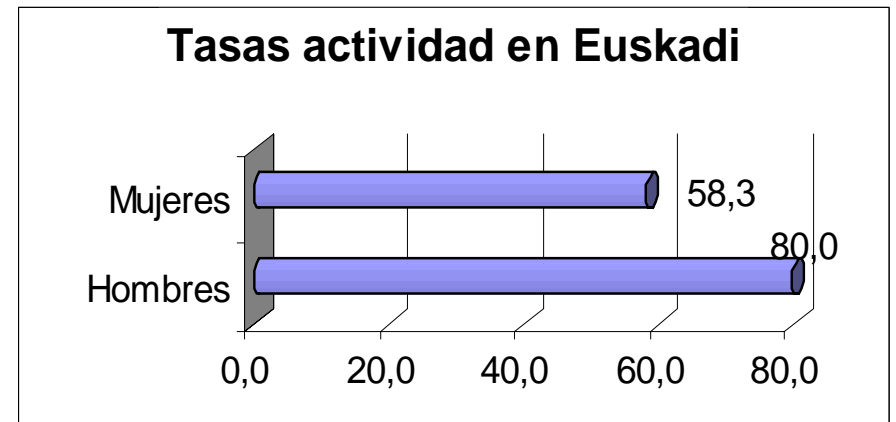
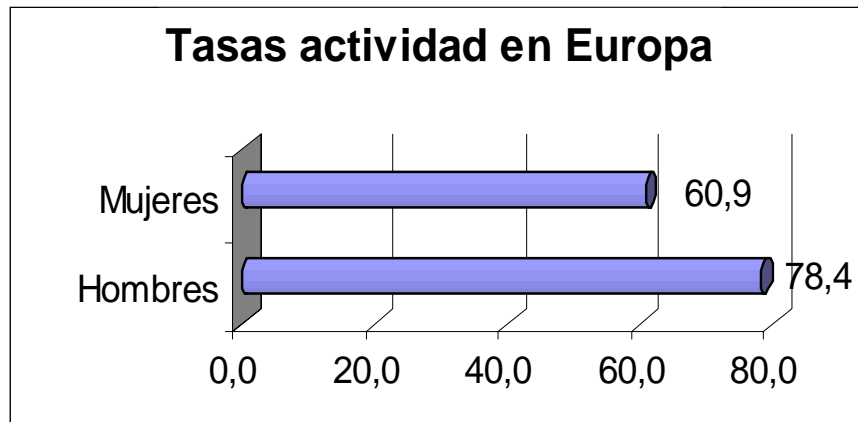
1 Contexto

Datos Básicos



1 Contexto

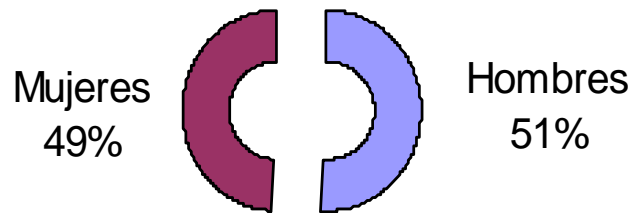
Datos Básicos



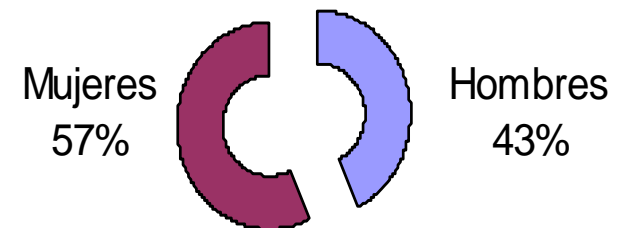
1 Contexto

Datos Básicos

Nº parados en Europa



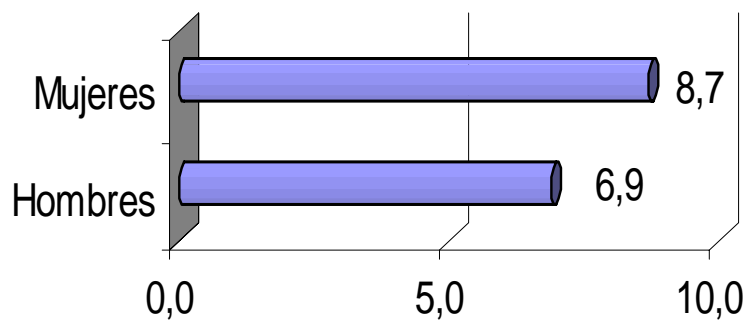
Nº parados en Euskadi



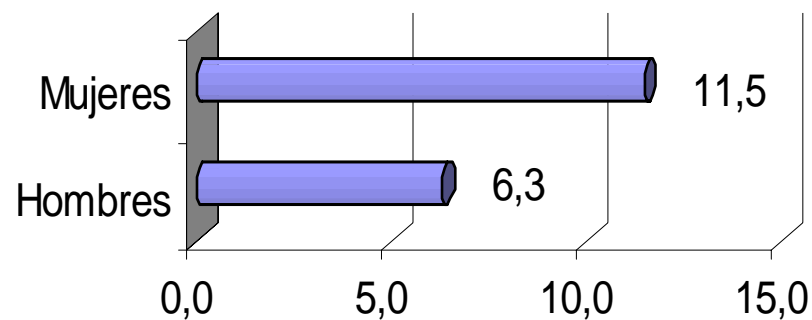
1 Contexto

Datos Básicos

Tasa de paro en Europa



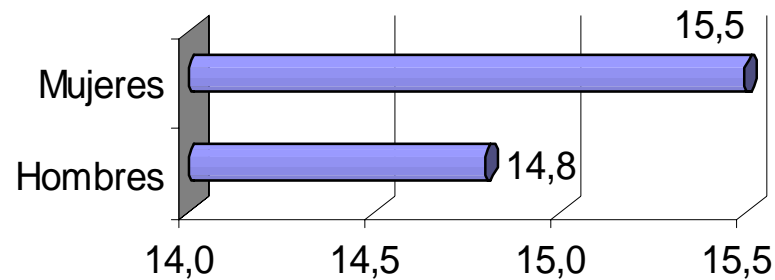
Tasa de paro en Euskadi



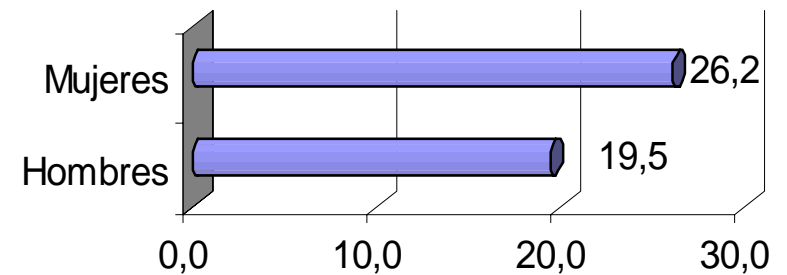
1 Contexto

Datos Básicos

Tasa paro juvenil en Europa

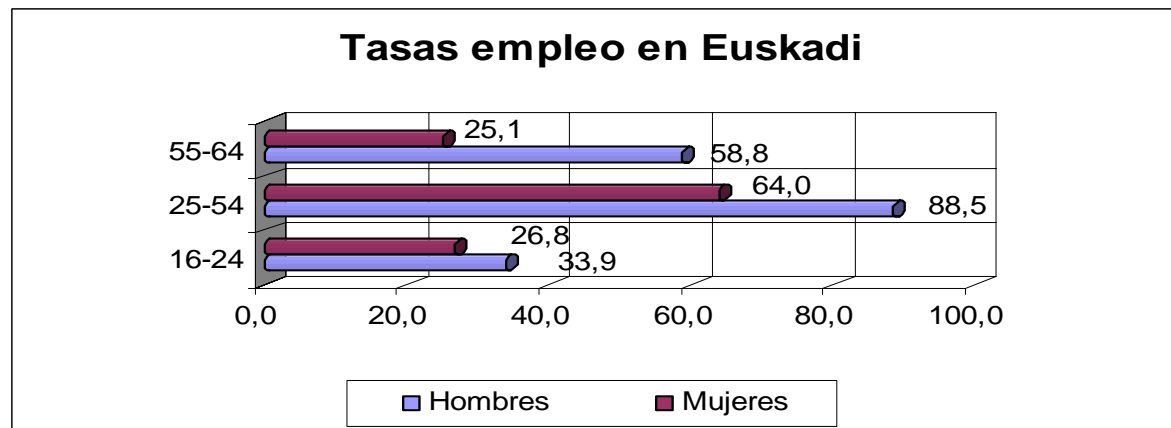
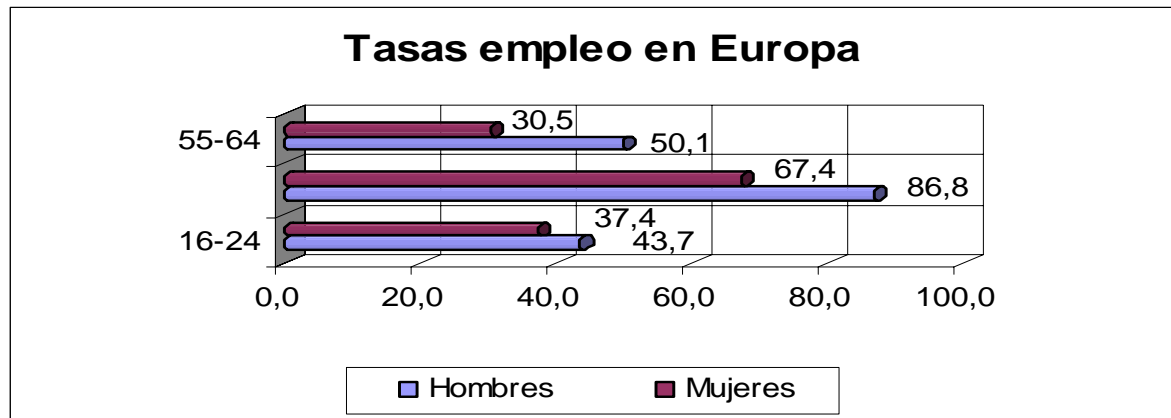


Tasa paro juvenil en Euskadi



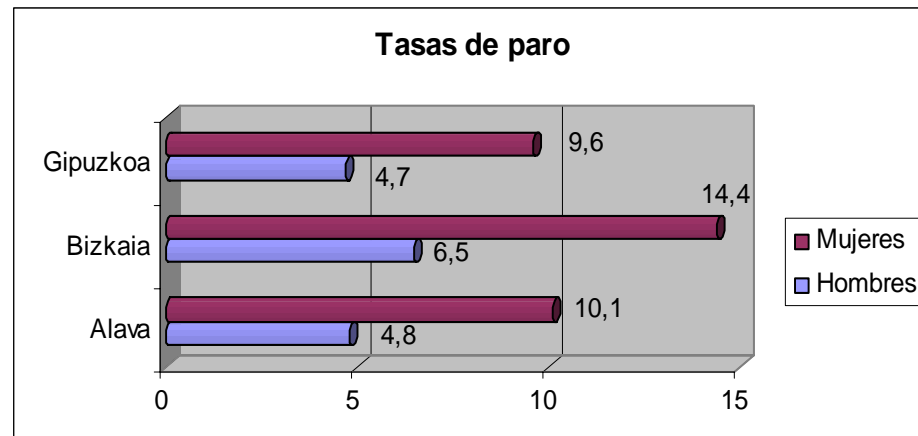
1 Contexto

Datos Básicos



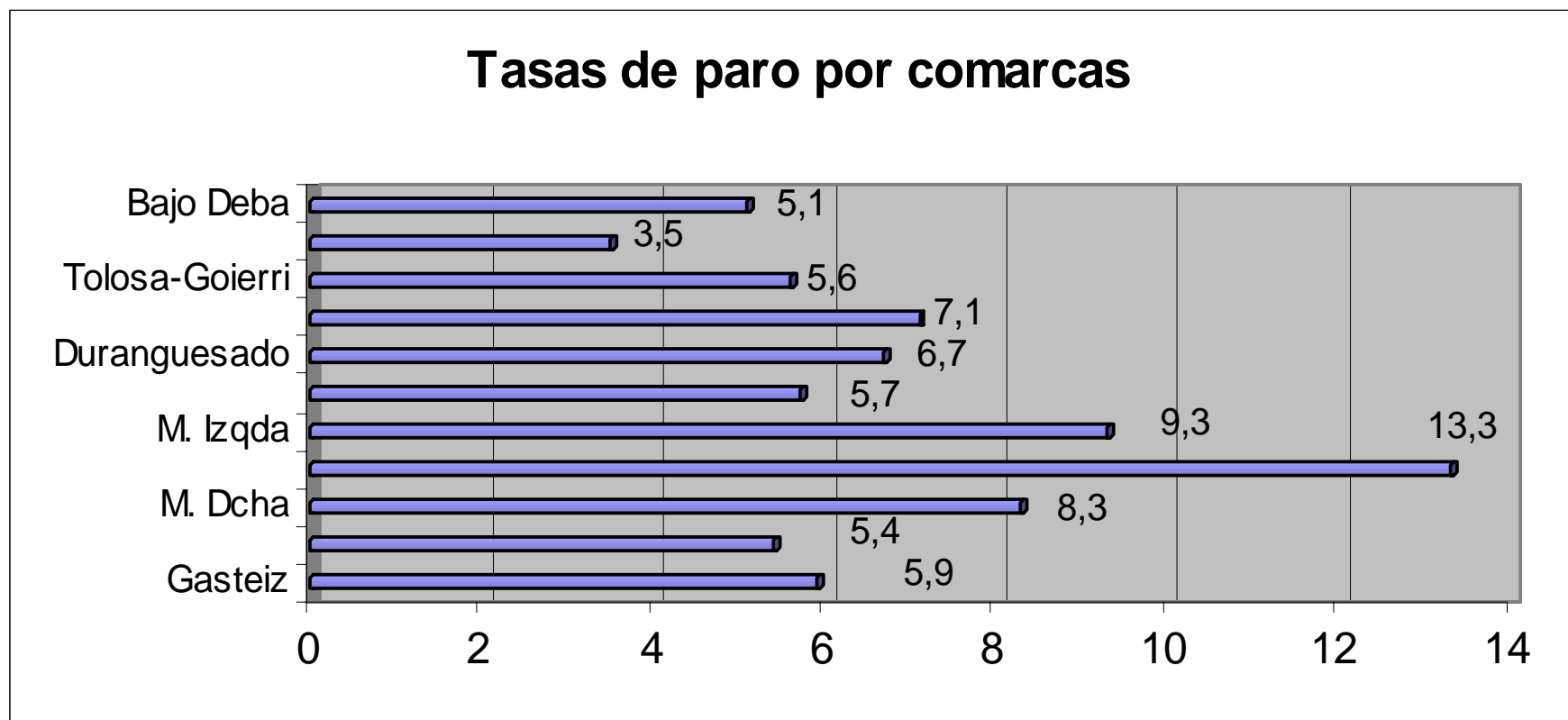
1 Contexto

Datos Básicos

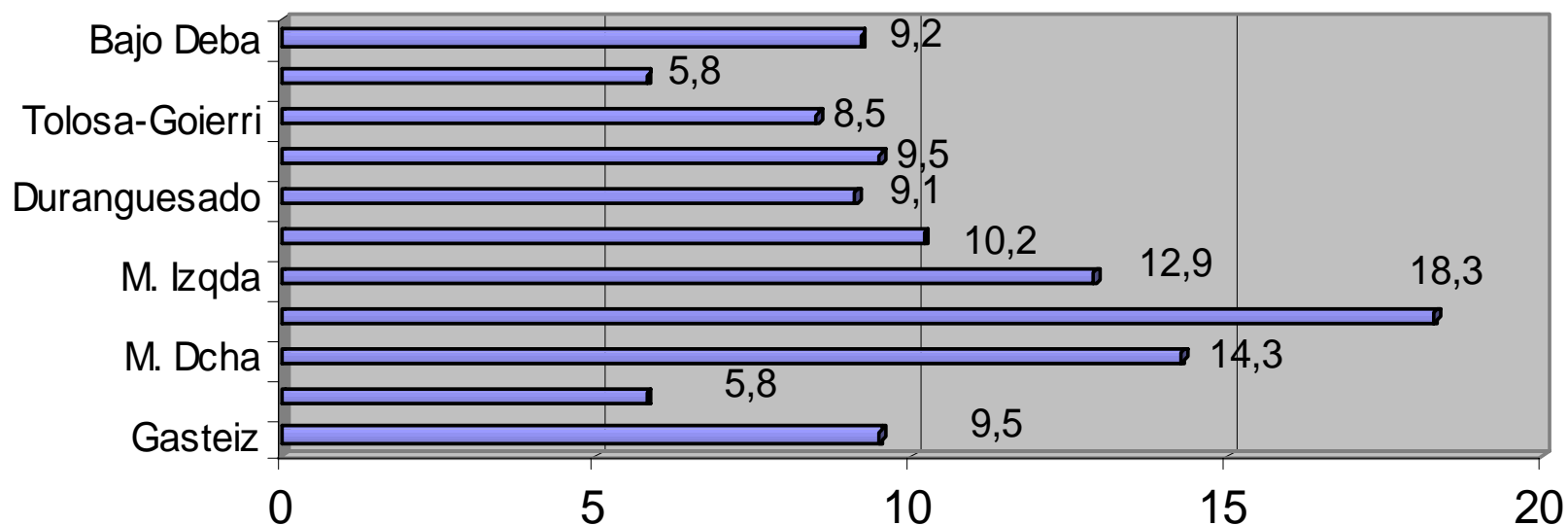


1 Contexto

Datos Básicos

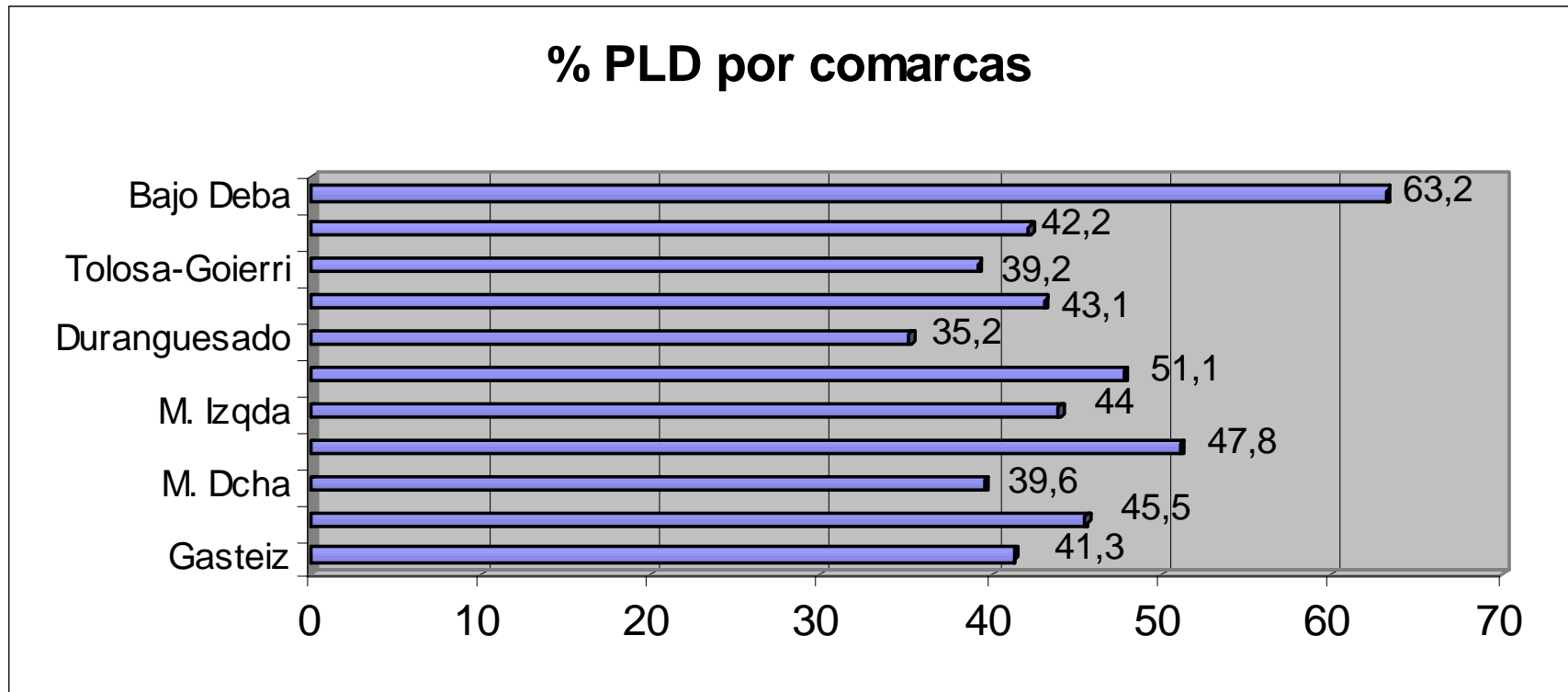


Tasas de paro juvenil por comarcas



1 Contexto

Datos Básicos



Colectivos específicos:

- Mujeres
- Jóvenes
- Mayores de 45 años
- Familias monoparentales
- Víctimas de maltrato doméstico
- Personas en riesgo de exclusión social
- Personas con discapacidad física/mental
- Emprendedores

Agentes:

- Gobierno Vasco
- INEM
- Diputaciones Forales
- Ayuntamientos
- Agencias de Desarrollo
- Behargintzas
- Centros de FP
- Otros agentes privados y de iniciativa social

Coordinación:

- INEM: no transferencia, falta de modelo
- Multiplicidad de agentes
- Duplicidades
- Diversidad de enfoques
- Servicio desigual en el territorio
- Desorientación del ciudadano

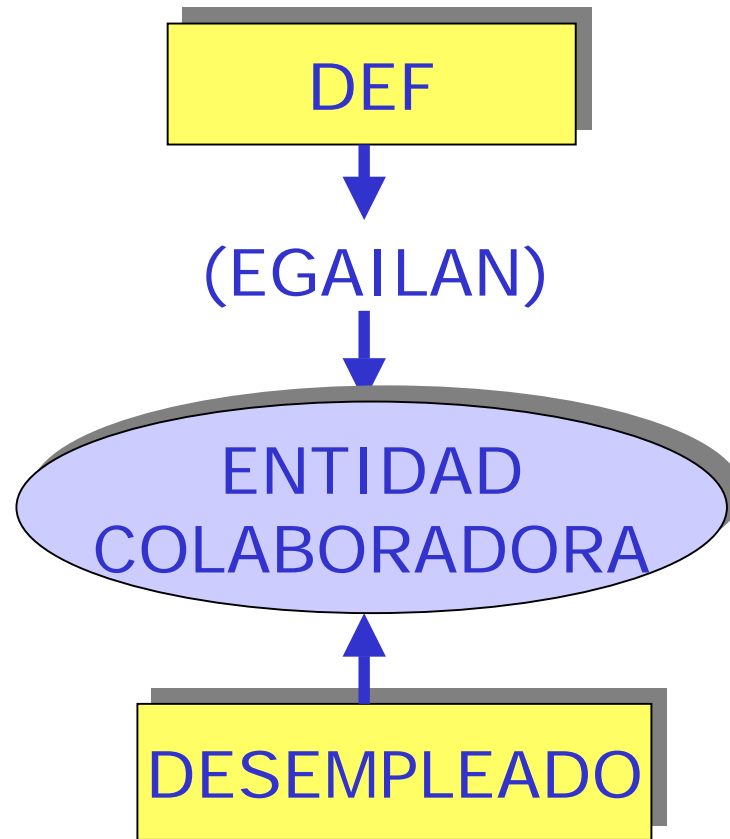
1 Contexto

Diagnóstico

- Favorable evolución del mercado de trabajo
- Diferencias con Europa
- Cambios cualitativos en el desempleo:
 - Colectivos específicos
 - Territorios específicos
- Déficit de coordinación
- Incertidumbres

1 Contexto

Modelo de intervención



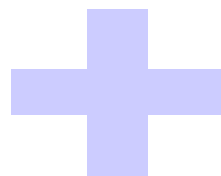
2 Líneas maestras

- **Cliente**
- **Misión**
- **Orientaciones generales**

2 Líneas maestras

Cliente

DESEMPLEADO



INACTIVO

EMPLEO PRECARIO

2 Líneas maestras

Misión

INSERCIÓN LABORAL DEL DESEMPLEADO

2 Líneas maestras

Orientaciones generales

- Liderazgo
- Personalización
- Orientación laboral
- Integración de acciones
- Ventanilla única
- Prevención

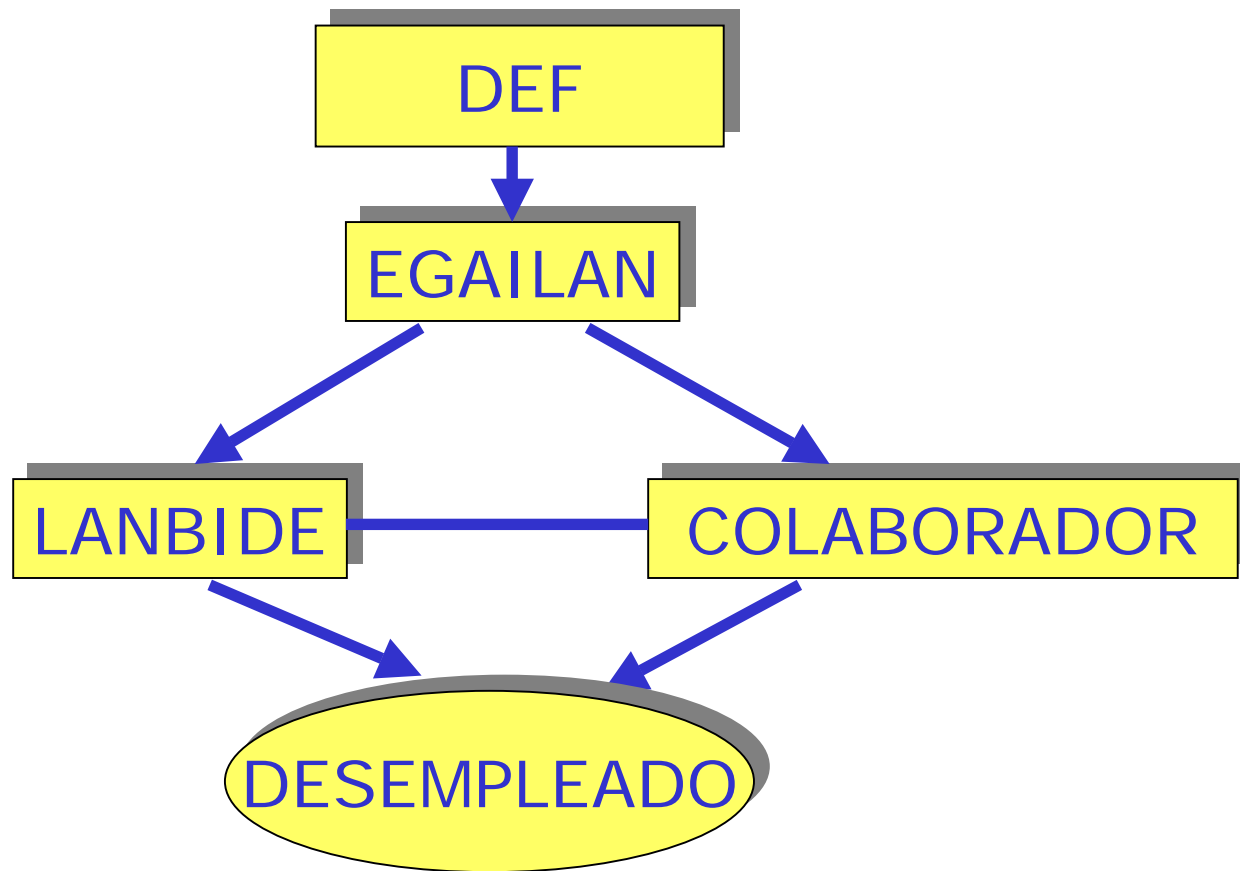
- Papel de “lo local”
- Homogeneidad y equidad
- Coordinación
- Calidad en el empleo
- Igualdad

3 LANBIDE

- Estructura
- Servicios
- Políticas activas
- Coordinación
- Despliegue

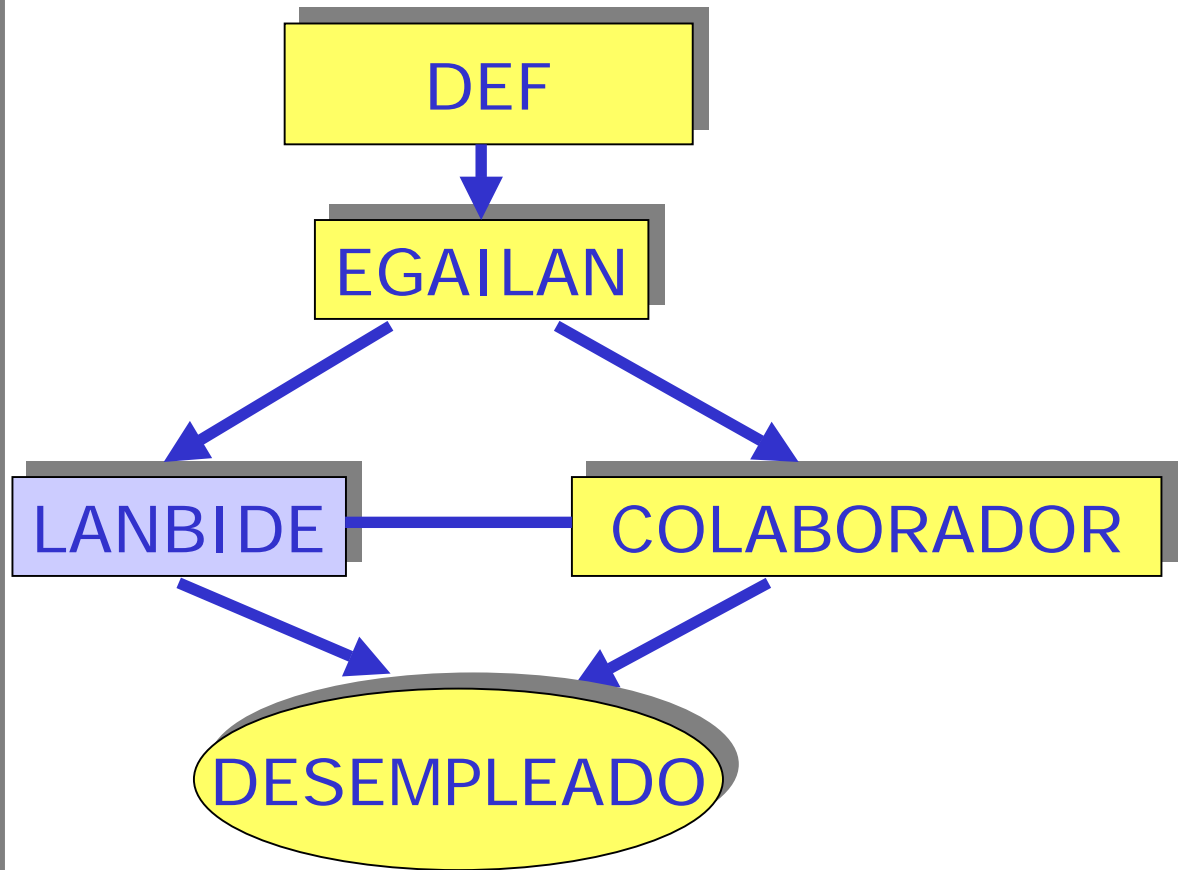
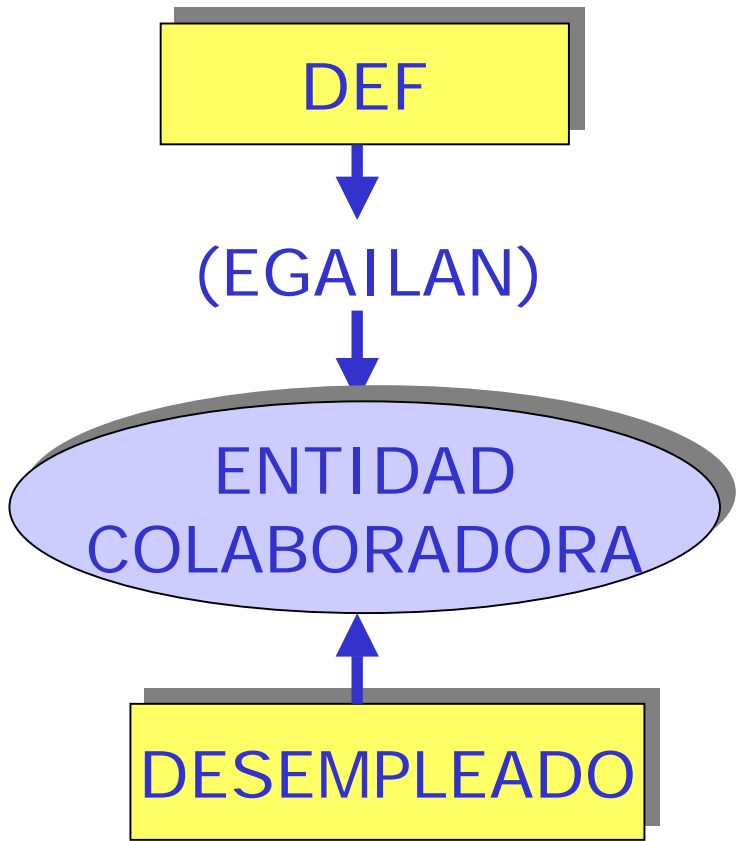
3 LANBIDE

Estructura

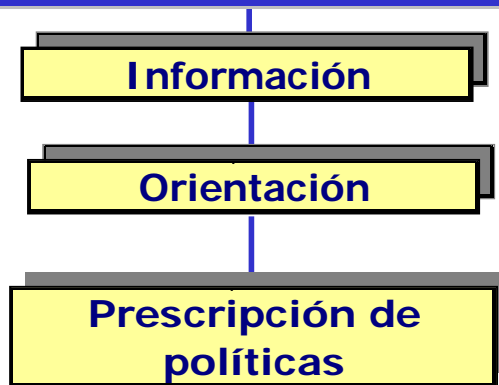


3 LANBIDE

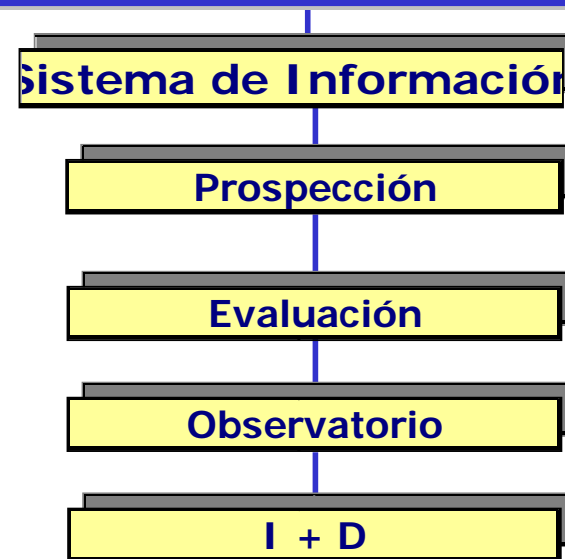
Modelos de Intervención



Servicios Directos al Cliente



Servicios Internos de Apoyo



- Colectivos
- Obstáculos al empleo
- Políticas de empleo

- Formación ocupacional
- Formación práctica en empresas
- Empleo-Formación para PLD
- Intermediación
- Estímulos a la contratación
- Lucha contra la exclusión
- Apoyo a la promoción empresarial

- Papel de “lo local”
- Principios:
 - ⌚ Autonomía
 - ⌚ Geometría variable
- Papeles: gestor + estratégico
- Pactos y Proyectos para el empleo

Modelos de Cooperación:

- LANBIDE
- Agencias de Desarrollo

4 fases:

- Preparación de herramientas
- Proyecto piloto
- Evaluación del proyecto piloto
- Continuación del despliegue

4 Otras actuaciones

- Consejo Vasco de Empleo
- Normativa de políticas de empleo

Organo de diálogo y de participación:

- Análisis de información sobre mercado de trabajo
- Valoración propuestas GV y Estado
- Seguimiento de LANBIDE
- Iniciativas de desarrollo normativo
- Coordinación: mecanismos, órganos

3 Decretos básicos:

- Orientación-Formación:

- recursos al orientador
- homologación de centros

- Ayudar a emprender:

- desde sensibilización
- hasta 1 año tras puesta en marcha

- Fomento del empleo:

- estabilidad en el empleo
- conciliación, contratos sustitución

5 Conclusiones

5 Conclusiones

¿Qué gana ... el desempleado?

- Información
- Ventanilla única
- Atención personalizada
- Coordinación
- Mercado laboral

- Políticas de formación
- Standardización del servicio
- Instrumentos / Recursos
- Eficiencia de recursos

Enpleguaren

Azoka 2003
Feria de Empleo

LANBIDE,
SERVICIO VASCO DE EMPLEO



aurrera doan **herria**

un país *en marcha*

EUSKO JAURLARITZA

GOBIERNO VASCO



JUSTIZIA, LAN ETA GIZARTE
SEGURANTZA SAILA

DEPARTAMENTO DE JUSTICIA,
EMPLEO Y SEGURIDAD SOCIAL